

# 研华可编程运动控制器 解决方案

PC-base运动控制器  
快速易开发软体平台  
Real-time运动控制核心  
无缝整合运动控制、机器视觉、I/O

/ 产品组合  
/ 软件工具  
/ 应用案例



Enabling an Intelligent Planet

www.advantech.com.cn

# 自动化设备最佳软硬件开发平台， 满足PC-base与PLC系统整合商的需求

研华MAS控制器专门针对非标自动化设备而设计，保持PC-base的强大性能与扩充弹性，提供了自动化设备专用的Motion Studio开发环境，以精简Motion BASIC取代了原本复杂的高级语言编程，同时结合开发环境中丰富的调试工具和大量设备开发的工艺指令，可协助用户大幅缩短开发时间，轻易整合专案。

## MAS控制器产品介绍



### 一体型运动控制器

- 紧凑型无风扇设计
- Motion Studio软件开发平台
- 4轴/8轴运动控制
- 集成多达32DI、32DO，可通过通讯扩展I/O数量



### 扩展型运动控制器

- 高性能带PCI/PCIE插槽扩展设计
- Motion Studio软件开发平台
- 最多可扩展至16轴运动控制
- 集成多达32DI、32DO，通过插槽或通讯可扩展I/O数量
- 根据不同CPU性能，接入相机整合方案

## 订购资讯



MAS-3245-LG10001

4轴MAS一体型轨迹运动控制器



MAS-3285-LGB0001

8轴MAS一体型轨迹运动控制器



MAS-5283-LG33003

8轴MAS扩展型点位运动控制器



MAS-5242-LG30003

4轴MAS扩展型点位运动控制器



MAS-5242-EG40003

4轴MAS扩展型轨迹运动控制器



MAS-5282-EG50003

8轴MAS扩展型轨迹运动控制器

## 可编程运动控制器解决方案特点



### PC-base运动控制器

强大性能、扩充弹性



### 快速易开发

基于Motion Studio快速二次软件平台开发



### Real-time运动核心

研华SoftMotion技术，满足各项运动控制解决方案



### 易整合

集运动控制、机器视觉、I/O、通讯于一体

## 运动控制器架构图

↓  
Real-time  
运动核心

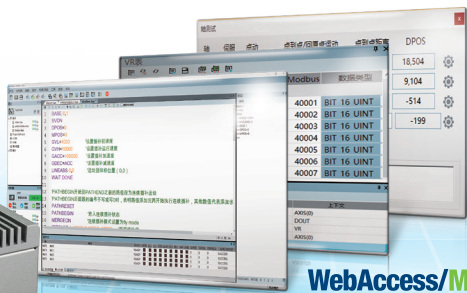
### 强大SoftMotion技术

- 单轴运动、多轴插补
- 连续轨迹规划、同步轨迹追随
- 电子齿轮、电子凸轮
- 多轴比较触发、高速位置锁存

↓  
高效快捷

### Motion Studio二次开发软件平台

- BASIC精简指令，简易编程
- 强大除错工具，快速诊断
- C++动态函示库接口，弹性扩展
- 虚拟控制器仿真，脱机开发
- 单一平台整合运动控制与视觉



WebAccess/MotionS

↓  
开放高性能

### PC-base运动控制器

- 完整融入网络讯息系统
- 丰富的软硬件开发资源
- 高运算能力、大数据存储



I/O控制: 指示灯、传感器



电机控制: 伺服、步进



通讯控制: 相机、PLC



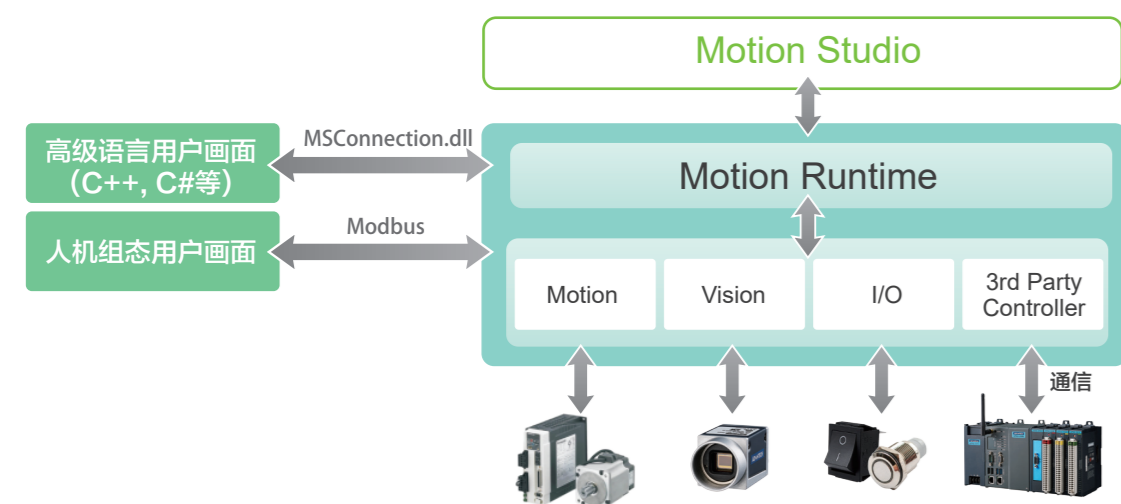


## Motion Studio 软件特点

Motion Studio是专为MAS运动控制器设计的软件开发平台，集运动控制、视觉图像处理、逻辑控制、通讯等各种控制于一个开发环境。基于Motion Studio进行二次开发，用户可以很方便的进行编程、配置、诊断及调试，大幅缩短设备开发时间，完成专案开发。



## Motion Studio架构



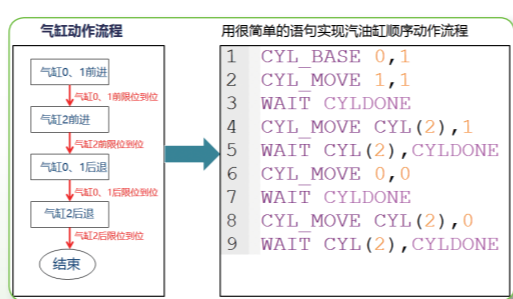
## Motion Studio 软件介绍

### BASIC指令编程

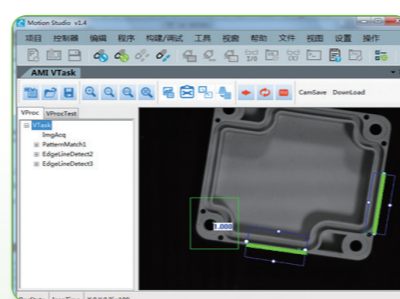
```

1 BASE 0,1,2
2 VH=200
3 ACC=2000
4 DEC=2000
5 MOVE 100,-23,35
6
    
```

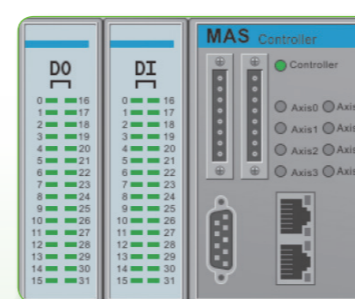
### 气/油缸等工艺模组指令



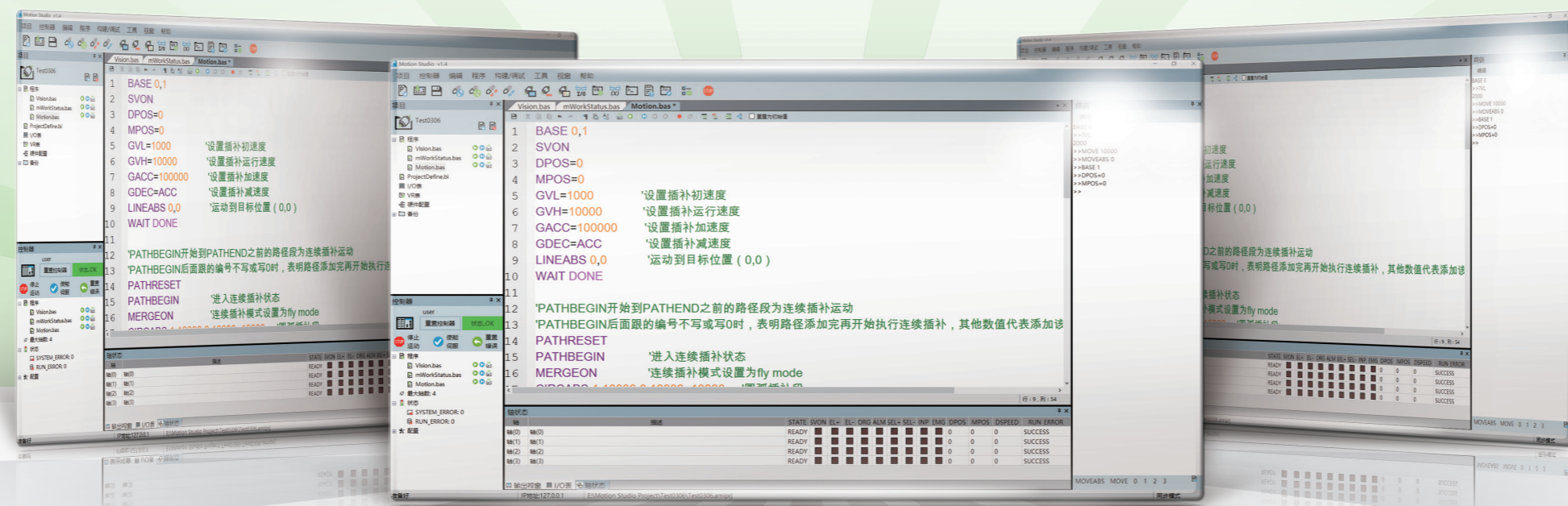
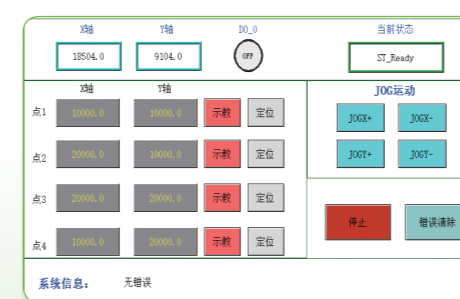
### 视觉图像处理



### 虚拟控制器仿真开发

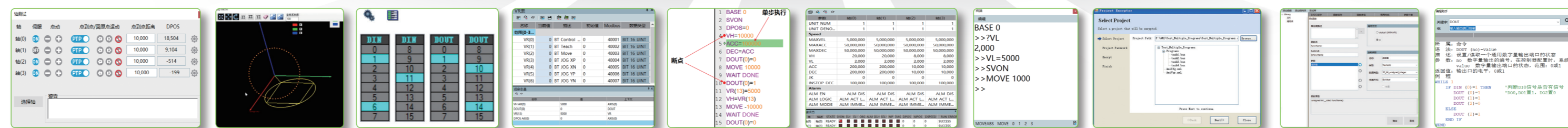


### 组态人机或高级语言开发用户画面



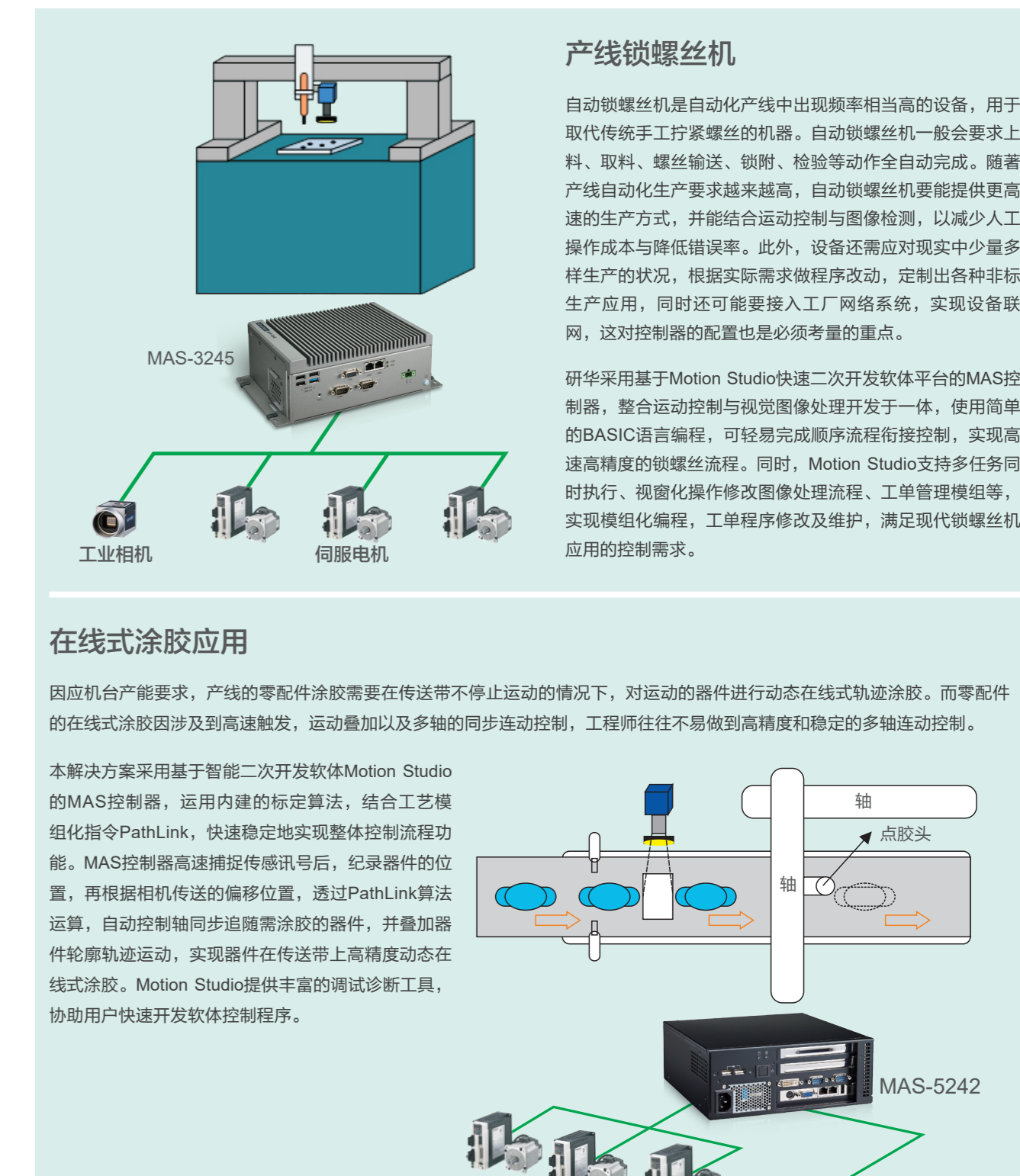
## WebAccess/MotionS

### 视窗化调机工具



- 轴运动测试
- 2D/3D轨迹显示
- I/O监控及管理
- 变量监测及管理
- 断点、单步操作
- 参数及轴状态监测
- 终端工具
- 工程加/解密
- 整合C: 外部动态链接库接口
- 在线编程助手

## 应用案例





# 研华(中国)公司

www.advantech.com.cn/eAutomation

售前咨询专线: 800-810-0345

手机用户专线: 400-810-0345

## 北京研华

T: 010-62984346  
北京市海淀区上地信息产业基地六街七号(100085)

## 长春研华

T: 0431-88965378  
长春市人民大街8663号成基商务大厦A1235(130022)

## 长沙研华

T: 0731-84158601  
长沙市人民中路9号百脑汇数码港A-1305室(410007)

## 常州研华

T: 0519-88999856  
常州市新北区通江南路238-2号爱特大厦乙单元1003室(213000)

## 成都研华

T: 028-85450198  
成都市高新区天府大道中段800号航兴国际广场2号楼1505室(610041)

## 重庆研华

T: 023-68618289  
重庆市北部新区星光大道16号财富大厦B座15-1A(401121)

## 大连研华

T: 0411-39769092/1  
大连高新园区黄浦路596号阳光数码大厦1608室(116023)

## 东莞研华

T: 0769-82198217  
东莞市长安镇长青路万科广场6栋1708室(523845)

## 佛山研华

T: 0757-82062036  
佛山市禅城区普君新城普祥路8号3座1405室(528000)

## 福州研华

T: 0591-87670508  
福州市台江区六一中路488号财富主场1座908室(350009)

## 广州研华

T: 020-38878420  
广州市天河区体育东路140-148号南方证券大厦21楼01-02、11-12室(510620)

## 哈尔滨研华

T: 0451-82317150  
哈尔滨南岗区中山路93号保利大厦709室(150036)

## 杭州研华

T: 0571-56832929  
杭州文三路398号东信大厦2号楼2楼(310013)

## 合肥研华

T: 0551-64678530  
合肥市包河区屯溪路52号恒兴广场A栋1503室(230061)

## 惠州研华

T: 0752-2584287  
惠州市惠阳区镇隆镇坤花园A栋402室(516001)

## 济南研华

T: 0531-88119568/69  
济南市高新区工业南路59号中铁财智中心7号楼1003室(250100)

## 昆明研华

T: 0871-3182769/5748306  
昆明市白芸路470号金色年华B座1907室(650224)

## 昆山研华

T: 0512-57775666  
昆山市玉山镇汉浦路600号(215316)

## 兰州研华

T: 0931-8416082  
兰州市东岗西路486号兰州饭店东楼2楼2001室(730000)

## 洛阳研华

T: 0379-62208818  
洛阳市西工区中州中路459号数码大厦B座615室(471000)

## 绵阳研华

T: 0816-6283986  
绵阳市长虹大道中段崇尚国际1单元1810室(621000)

## 南昌研华

T: 0791-86524793  
南昌市解放西路360号东方明珠城铂金区A座2013(330026)

## 南京研华

T: 025-83690010  
南京市秦淮区中山南路501号一通服大厦1603室(210006)

## 南宁研华

T: 0771-5605932  
南宁市民主路6-8号都市华庭A座6层610室(530022)

## 宁波研华

T: 0574-87091238  
宁波高新区翔云路100号科贸中心16幢6-6室(315100)

## 青岛研华

T: 0532-84889440/55570869  
青岛市崂山区山东头路58号盛和大厦2号楼706室(266000)

## 上海研华

T: 021-36321616  
上海市闸北区江场三路136号(200436)

## 深圳研华

T: 0755-82124222  
深圳市南山区科技园南12路28号康佳研发大厦4层(518040)

## 沈阳研华

T: 024-22813308/3309/3310  
沈阳市和平区和平北大街69号总统大厦C座1309室(110003)

## 石家庄研华

T: 0311-89105501  
石家庄市广安大街汇景国际2号楼铂金公馆811室(050081)

## 苏州研华

T: 0512-65501572  
苏州工业园区东环路1508号星东环大厦1幢508室(215000)

## 太原研华

T: 0351-2280109  
太原市平阳路14号赛格数码港12-G01(030012)

## 唐山研华

T: 0315-5399562  
唐山市路北区长宁道景泰翰林502楼1单元1101室(063016)

## 天津研华

T: 022-27494948  
天津市南开区红旗路278号赛德广场5-602(300190)

## 乌鲁木齐研华

T: 0991-4514795  
新疆乌鲁木齐市水磨沟区安居北路59号百商锋尚1栋16层2单元1601室(830000)

## 无锡研华

T: 0510-82393455  
无锡市新吴区旺庄路长江一号8号楼1802室(250100)

## 武汉研华

T: 027-87525102  
武汉市关山大道111号光谷时代广场A座2708-2709室(430074)

## 西安研华

T: 029-87669933  
西安市高新区科技二路68号西安软件园秦风阁301室(710075)

## 厦门研华

T: 0592-5514180  
厦门市思明区仙岳路584号德馨大厦1703室(361000)

## 香港研华

T: 852-27205118  
香港九龙观塘鸿图道26号威登中心16楼1601室

## 徐州研华

T: 0516-85712030  
徐州市泉山区二环西路西湖美景小区3楼1单元602室(221006)

## 烟台研华

T: 0535-6243183  
烟台市芝罘区芝罘屯路14号金长城大厦1818室(264000)

## 郑州研华

T: 0371-86108009 / 3670 / 8271  
郑州市东风路3号财智名座大厦2222室(450002)

## 珠海研华

T: 0756-2609096  
珠海市香洲区人民西路366号11栋1单元1102(519075)

ADVANTECH

Enabling an Intelligent Planet

www.advantech.com.cn/eAutomation

声明

请在交易之前参阅型录。本型录仅供参考之用,所有产品说明如有变更不再另行声明。未经出版者事先书面授权,本出版物的任何部分不得以任何形式或者包括电子、扫描、复印在内的任何方式予以复制。所有的品牌以及产品名均已由所属各公司予以商标登记或者注册。

研华(中国)公司 2017年

对于上述产品型录以及有关于产品的描述,研华公司保留未经事先声明加以修改的权利



研华自动化官方微信