

聚焦新特性

节能设备

产品功耗低
支持工业级规格

节约水剂

精准控制剂量
实时监控

提高能效性

加速项目开发
提升效率和售后服务品质

降低劳动力成本

高效解决方案，运行稳定

应用案例

集中化管理污水处理数据

- 云数据可视化，支持集中化管理
- 分析污水处理数据，加快决策制定
- 降低处理成本，提升系统稳定性与功能性



随时随地监控河流治理

- 远程实时监控处理过程
- 追踪设备运行状态
- 概览河流治理过程与完善的现场应急措施



远程监控雨水和国内废水处理

- 可靠原始数据采集，用于特殊数据分析
- 实时监控关键水处理参数与设备运行状态
- 精制快速水处理降低能源使用要求



监测与控制污水处理厂

- 集成解决方案具成本效益，实现无缝应用
- 远程监控现场数据采集，实现数据零丢失
- 自动监控加速项目开发，并提升售后服务品质



订购信息

解决方案包		
WISE-PaaS战情室 SRP-SR-100-BTO	LCD拼接墙：1 x 86" + 2 x 55" 服务器与显示屏：1 x DS-980 控制面板：1 x UTC-520 1 x WISE-PaaS/Signage CMS	
WISE-PaaS VIP 98DPWAP2K	WISE点数：2000点	
SRP-WMS012 水处理厂管理系统	HPC-7242 x 1 Windows Server 2016 R2 WebAccess/SCADA	
SRP-WMS420 变频器系统 用于泵节能	UNO-2483G x 1 ADAM-3600 x1 Windows Server 2016 R2 WebAccess/SCADA	
SRP-WMS425 集成泵站 管理系统	ECU-1051 x1 WISE-PaaS/EdgeLink	
SRP-WMS426 集成污水处理 社保管理系统	ECU-1251 x1 WISE-PaaS/EdgeLink	
按需订购		
IoT.SENSE培训	基础培训	2天
	高级培训	1天
IoT.SENSE咨询	解决方案与现场技术支持	3天

研华服务专线：800-810-0345 (座机) / 400810-0345 (手机)

研华官网：www.advantech.com.cn

北京研华
电话：010-62984346
地址：海淀区上地信息产业基地六街七号

深圳研华
电话：0755-82124222
地址：南山区科技园12路28号康佳研发大厦4层

上海研华
电话：021-36321616
地址：静安区江场三路136号

ADVANTECH
Enabling an Intelligent Planet

请在交易之前参阅型录，本型录仅供参考之用，所以产品说明如有变更不再另行声明，未经出版者事先书面授权，本出版物的任何部分不得以任何形式或者包括电子、扫描、复印在内的任何方式予以复制。所有的品牌以及产品名称均已所属各公司予以商标登记或者注册。
研华(中国)公司2018年。



研华智能地球



研华科技

能源与环境

智慧水处理厂解决方案

基于云的远程设备管理

专为水处理与废水处理行业打造

Solution
Ready
Package

SRP-WMS400



- 专业远程管理设备提供商
- 自有设备智连技术和WISE-PaaS IoT 云平台
- 全球业务覆盖、本地服务支持



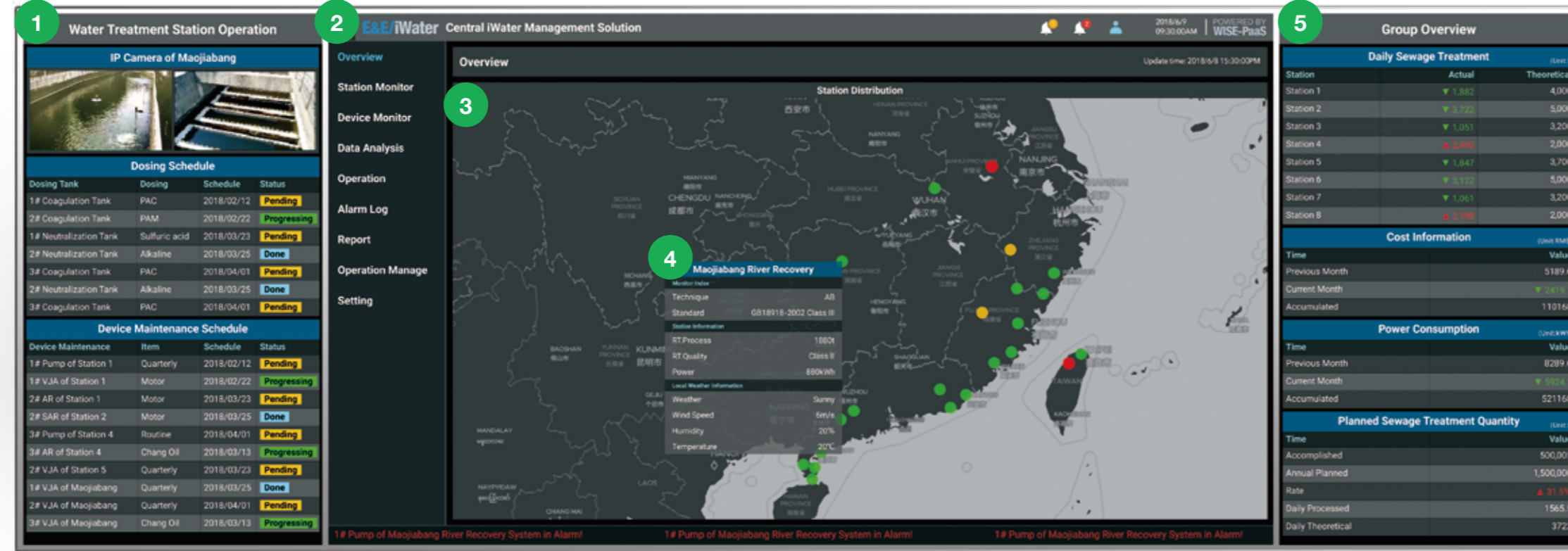
ADVANTECH
Enabling an Intelligent Planet

POWERED BY
ADVANTECH
WISE-PaaS

方案简介

研华智慧水处理厂解决方案集成了设备智连技术(M2I)、水设备管理技术领域特定知识以及WISE-PaaS工业IoT云平台,可针对水泵、鼓风机、泵站和bio-tank等应用提供4种基于云的远程设备解决方案即用型软件包。

WISE-PaaS/仪表盘



1 概观关键水处理运行状况

- 透过IP摄像头对现场资产进行远程实时监控
- 剂量计划与进展状态
- 主要设备管理计划和设备状态

2 集中式水务管理主页

- 主菜单,用于快速访问主要仪表板功能
- 快速查看警报通知

3 通过颜色标记各站的地理分布和运行状态

4 概观特定站的当前状态

5 群组概览与关键性能记分卡

- 记录每日实际与目标污水处理状况
- 关键设备的成本信息和功耗
- 日与年度污水处理量



对站点进行实时监控

- 污水处理工艺流程
- 实时警报管理
- 泵能效
- 设备状态
- 废水质量指标



实时监控设备

- 主要运行参数
- 时警报管理
- 基本信息
- 每日水处理能力和效率



设备的水处理能力与功耗分析

- 运行图 (30天内)
- 运行泵的日报表



设备运行与维护

- 设备异常统计
- 维护计划和状态报告

软件架构图



系统架构图

