

能源与环境

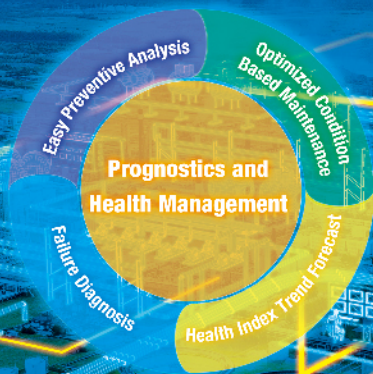
电机和泵设备监控健康状态管理解决方案

通过物联网技术与云服务进行状态监控和效率优化
SRP-PHM403



Solution Ready Package

- 电机与泵设备状态仪表盘
- 为健康管理和故障诊断提供有效的预测和管理
- 可靠的预防维护



ADVANTECH

Enabling an Intelligent Planet

POWERED BY
ADVANTECH 
WISE-PaaS

I 方案特点

可靠的故障诊断

诊断电机和泵故障问题

振动数据分析

实时电机和泵的监测和数据采集，
以获得最佳的效率

智能性能维护

延长产品生命周期，确保设备维护

I 应用案例

水泵智能预测和健康管理

- 提高泵站效率
- 实时泵监控和设备类型、功率额定值和加速度数据概观
- 设备运行监控，实现优化集中管理



石化领域的远程泵监控和预测维护

- 对泵转速、排量、加速度等关键参数进行实时远程监控
- 帮助设备操作分析和规划
- 延长循环泵的轴承生命周期30%

方案简介

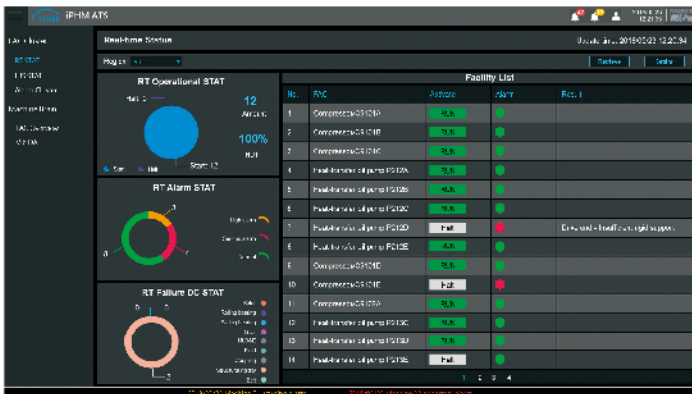
通过对系统监控和管理进行故障诊断和预防分析，研华的电机和泵设备监控健康状态管理解决方案提供实时设备监控、可靠的故障诊断和性能管理，以促进预测维护和最大化运行效率。

WISE-PaaS/仪表板



1 设备类型监控

- 设备基本信息监控，例如型号、额定功率、防爆等级
- 设备实时运行参数监控，比如转速、噪音、电压、电流



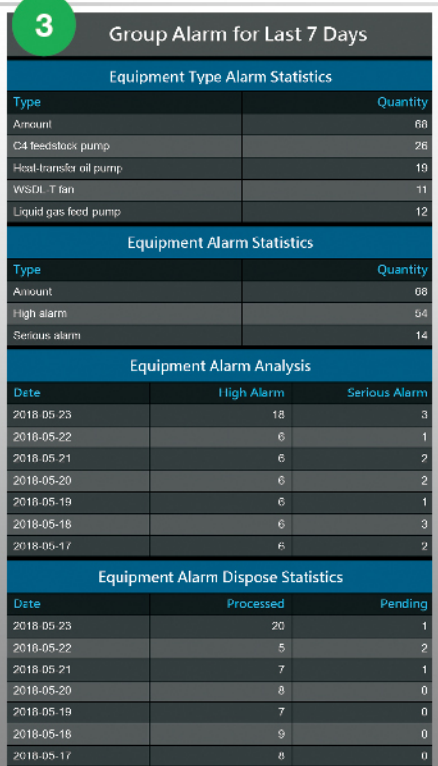
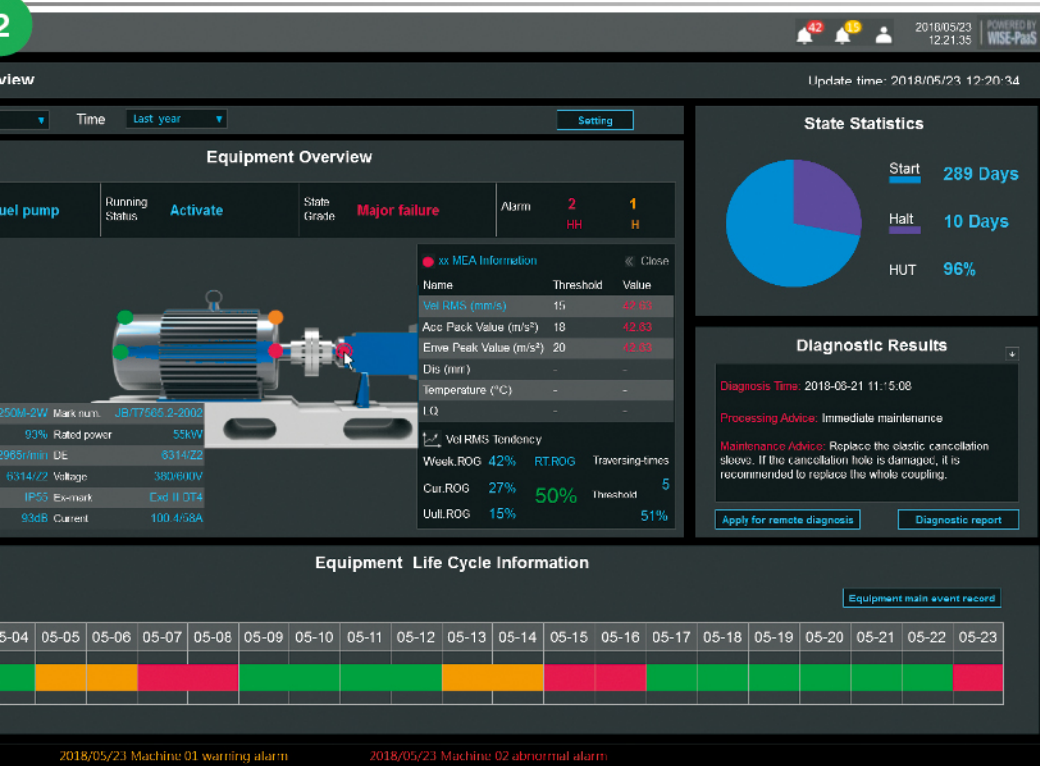
实时状况统计

- 实时运行状况统计
- 实时报警状况统计
- 实时故障分布状况统计
- 设备运行状况



历史状况统计

- 历史运行状况统计
- 历史报警统计
- 历史故障分布状况统计
- 历史设备使用率统计
- 历史故障类型对比

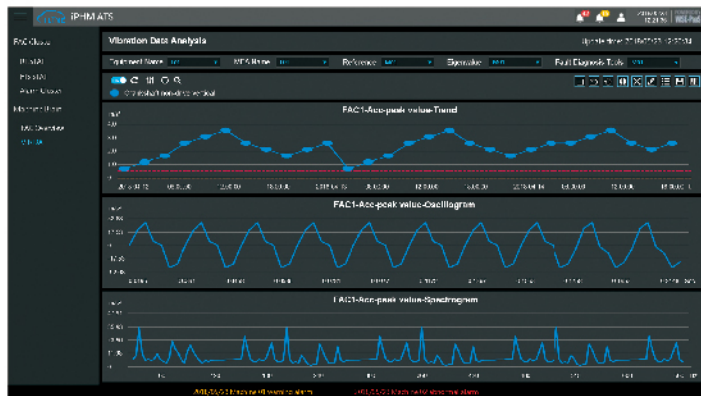
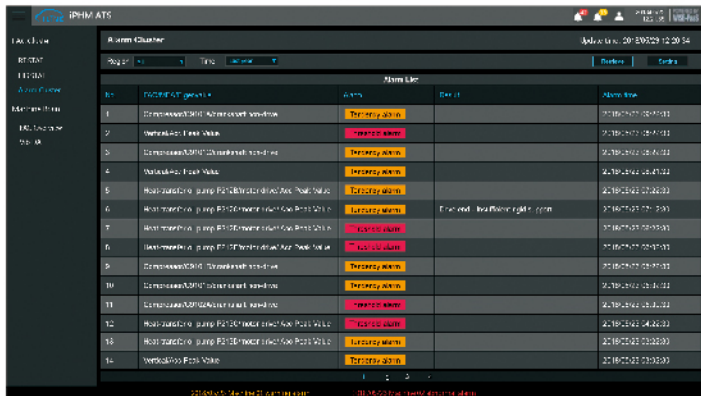


2 设备总览

- 设备信息、运行状态等
- 告警信息汇总
- 历史状态信息统计
- 设备测点信息展示

3 集团最近7天报警

- 设备类型报警统计
- 设备报警统计
- 设备报警分析
- 设备报警处理统计



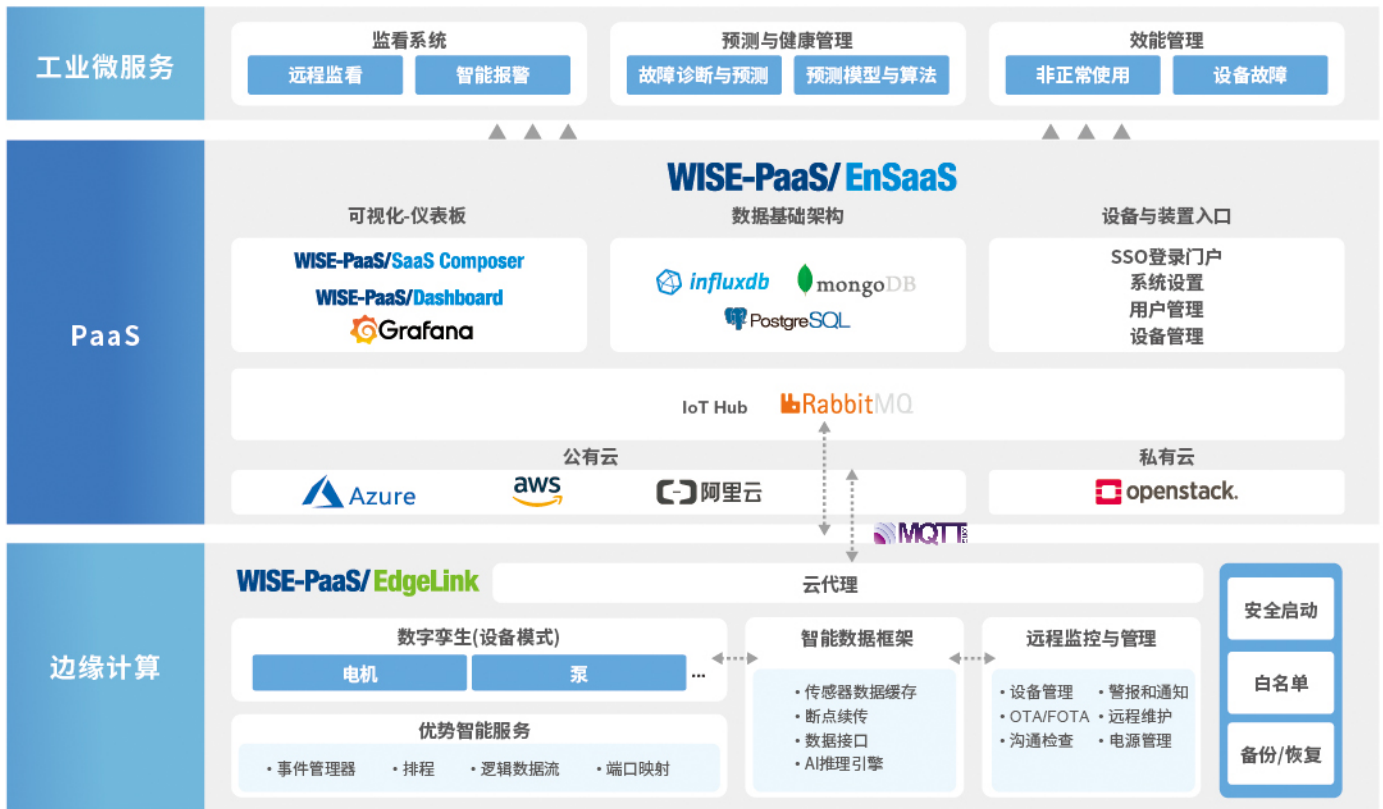
告警集群:设备告警记录查询与统计

- 设备、测点、振动特征值
- 告警类型
- 诊断结论
- 告警上报时间

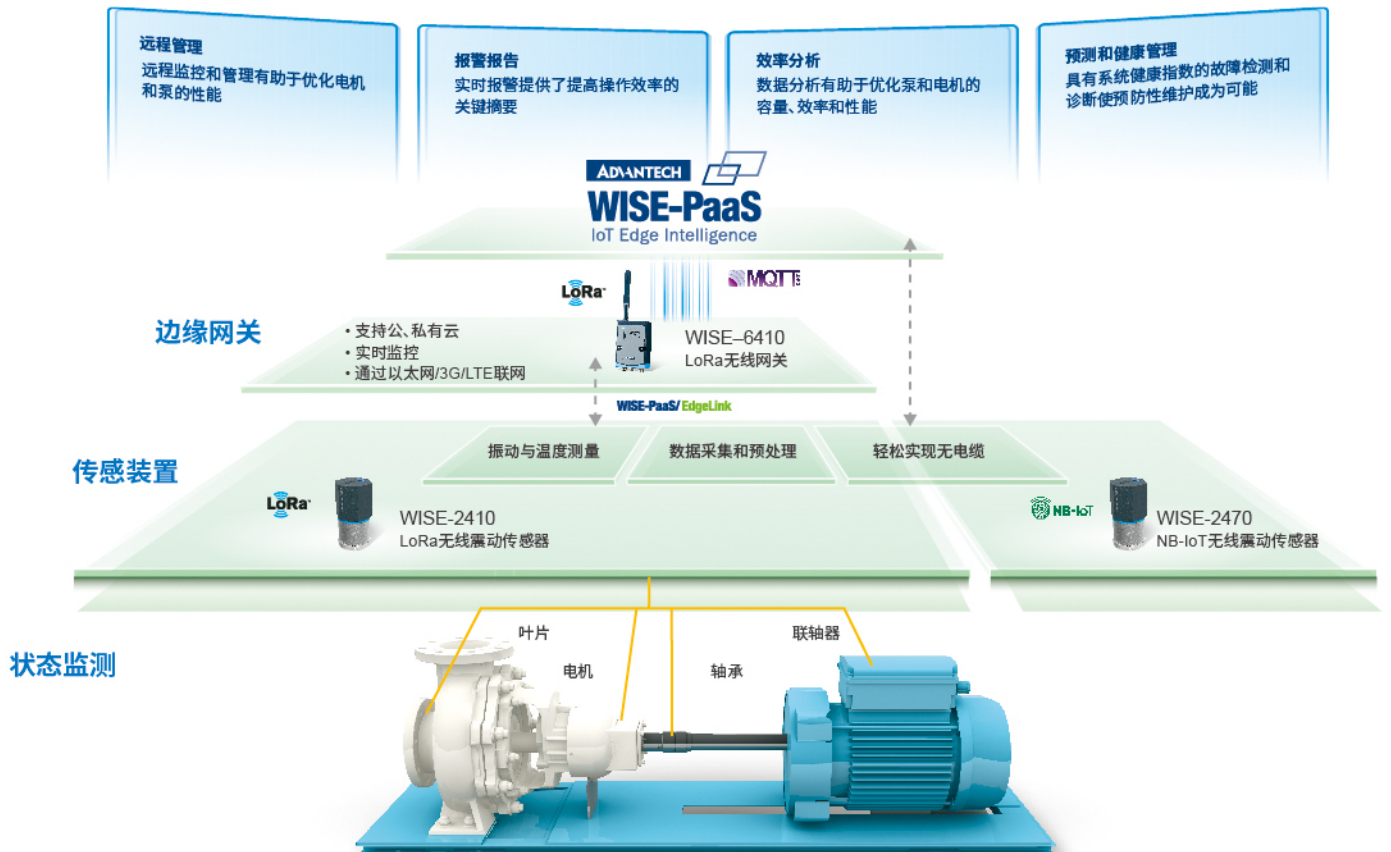
振动数据分析

- 不同测点不同信号类型特征值趋势图分析
- 不同测点不同信号类型特征值波形图分析
- 不同测点不同信号类型特征值频谱图分析

软件架构图



系统架构图



订购信息

解决方案包		
WISE-PaaS战情室 SRP-SR-100-BTO	LCD电视墙: 1 x 86" + 2 x 55" 战情室主机: 1 x DS-980 控制屏: 1 x UTC-520 WISE-PaaS/Signage CMS	
WISE-PaaS VIP 98DPWAP2K	WISE点数: 2000点	
SRP-PHM403 电机和泵设备监控健康状态管理解决方案	<ul style="list-style-type: none"> 电机和泵设备监控软件 电机和泵健康状态管理软件 设备效能管理软件 	
SRP-PHM435 基于LoRa的健康管理方案	WISE-2410 x1 WISE-6410 x1 WISE-PaaS/EdgeLink	
SRP-PHM436 基于NB-IoT的健康管理方案	WISE-2470 x 1	

按需订购		
IoT.SENSE培训	基础培训	2天
	高级培训	1天
IoT.SENSE咨询	物联网解决方案与现场技术支持	3天

研华服务专线: 800-810-0345 (座机) / 400-810-0345 (手机)

研华官网: www.advantech.com.cn

北京研华

电话: 010-62984346
地址: 海淀区上地信息产业基地六街七号

深圳研华

电话: 0755-82124222
地址: 南山区科技南12路28号康佳研发大厦4层

上海研华

电话: 021-36321616
地址: 静安区江场三路136号

ADVANTECH

Enabling an Intelligent Planet

请在交易之前参阅型录, 本型录仅供参考之用, 所以产品说明如有变更不再另行声明。未经出版者事先书面授权, 本出版物的任何部分不得以任何形式或者包括电子、扫描、复印在内的任何方式予以复制。所有的品牌以及产品名称均已所属各公司予以商标登记或者注册。
研华 (中国) 公司 2018 年。



研华智能地球



研华自动化